

# MÍRA FRAGMENTACE KRAJINY ČESKÉ REPUBLIKY

Liniovými a plošnými bariérami, 50. léta 20. st.



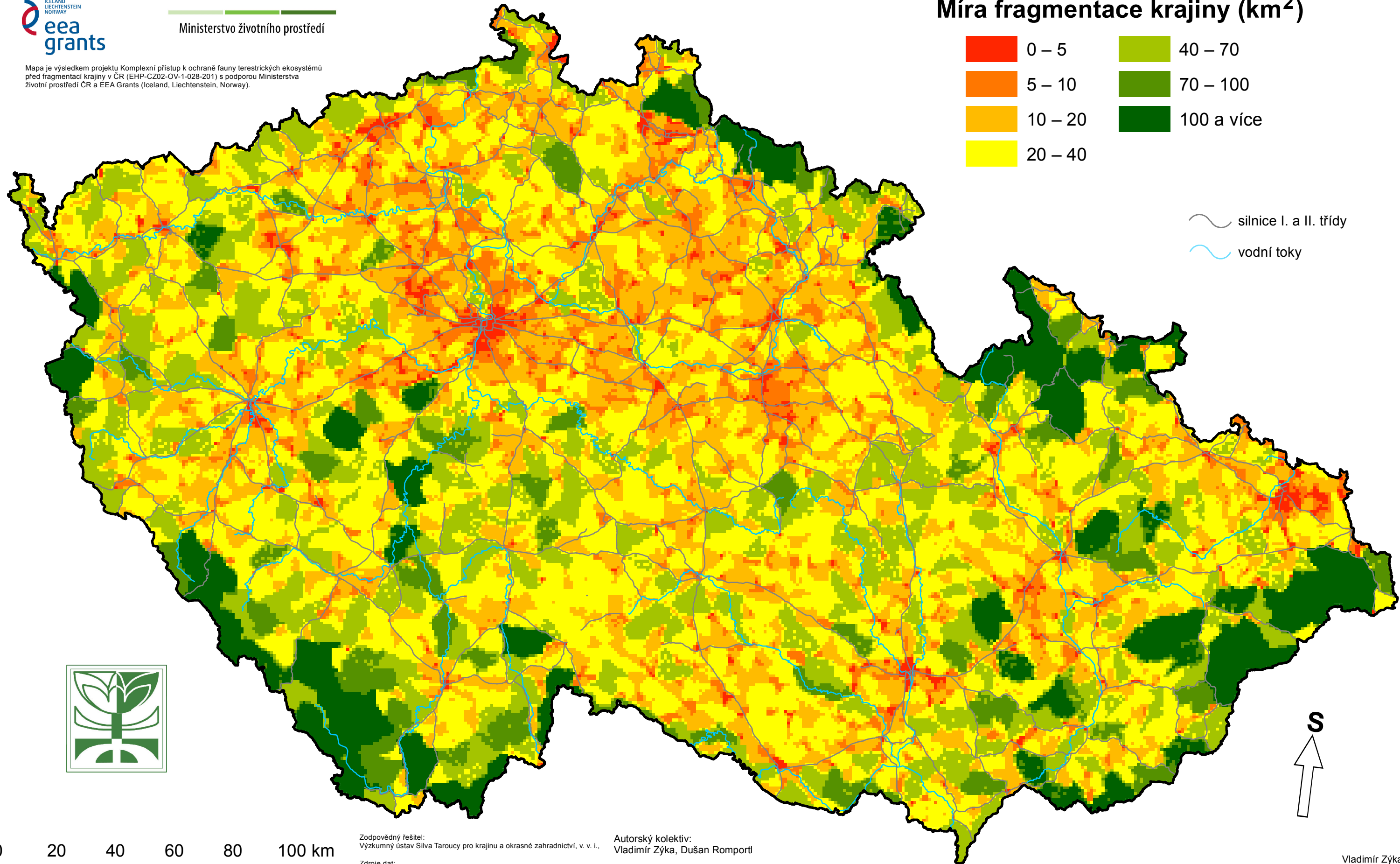
Mapa je výsledkem projektu Komplexní přístup k ochraně fauny terestrických ekosystémů před fragmentací krajiny v ČR (EHP-CZ02-OV-1-028-201) s podporou Ministerstva životního prostředí ČR a EEA Grants (Iceland, Liechtenstein, Norway).

Ministerstvo životního prostředí

Míra fragmentace krajiny (km<sup>2</sup>)

	0 – 5		40 – 70
	5 – 10		70 – 100
	10 – 20		100 a více
	20 – 40		

silnice I. a II. třídy  
 vodní toky



0 20 40 60 80 100 km

Zodpovědný řešitel:  
Výzkumný ústav Silva Taroucy pro krajinu a okrasné zahradnictví, v. v. i.,

Autorský kolektiv:  
Vladimír Zýka, Dušan Romportl

Zdroje dat:  
Míra fragmentace krajiny je svýstup z projektu. Databáze liniových bariér - Centrum dopravního výzkumu, v. v. i.  
Podkladová data převzata z ArcČR 500: Digitální geografická databáze 1:500 000. Arcdata Praha, 2012. Mapový podklad byl vytvořen na základě geografických dat Zeměměřičského úřadu.

Vladimír Zýka  
VÚKOZ, v. v. i.  
Průhonice 2016